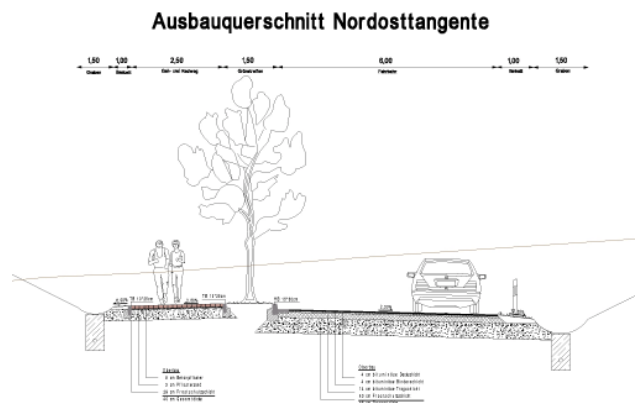
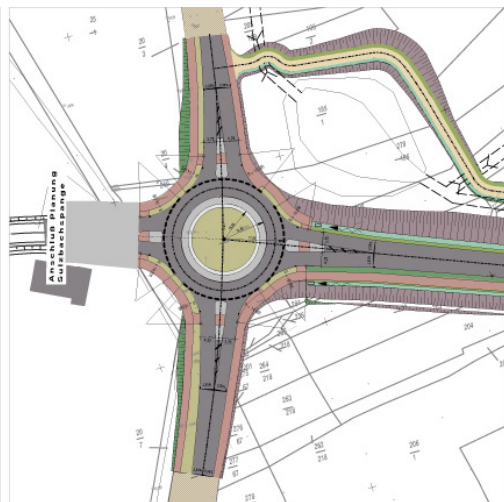
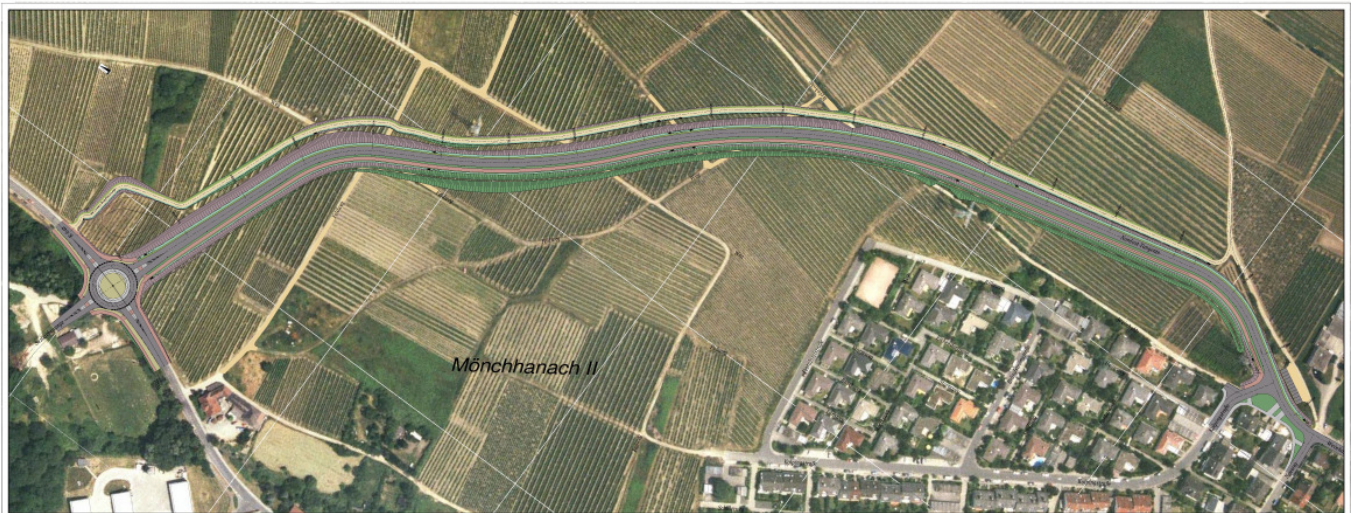




Auftraggeber	Projekt	Anrechenbare Kosten/Umfang	Zeit	Leistung
Magistrat der Stadt Eltville Herr Flach Tel. 0 61 23 - 69 73 10	Neubau Nordost Tangente	ca. 1.960.000 €	2006 2007 laufendes Projekt	Lph. 3 + 5



Projektbeschreibung	Projektdaten
<p>Bei dem Projekt handelt es sich um den von der Stadt Eltville geplanten Bau einer Teilumgehung im Nordosten der Kernstadt von Eltville innerhalb der Stadtgrenzen. Die geplante Nordosttangente soll sowohl für Kraftfahrer als auch für Fußgänger und Radfahrer eine Verbindung zwischen dem nord-westlichen und dem südöstlichen Teil Elttilles schaffen. Der Planungsabschnitt besitzt eine Gesamtlänge von rd. 1.015 m und schließt mit einem Kreisverkehrsplatz an die Kreisstraße K 642 an. Mit der Nordosttangente erhält Eltville Ost mit vielen Wohn- und Gewerbeflächen eine Anbindung an das überregionale Netz. Weiterhin erfährt das Stadtzentrum durch den Neubau eine Entlastung.</p>	<ul style="list-style-type: none"> • Trassenlänge ca. 1.000 m • Anbindung an K 642 - 4-armiger Knotenpunkt • Lärmschutzwall h ~ 3,00 m
	Unsere Leistungen
	<ul style="list-style-type: none"> • Aufbereitung der Vorplanung • Entwurfsvermessung • Datengrundlage/Abstimmung B-Plan • Entwurfsplanung nach RE • Mitwirken beim Antrag auf Bezuschussung • Koordination Versorgungsträger • Planung Umlegung Wasserversorgung (Düker)