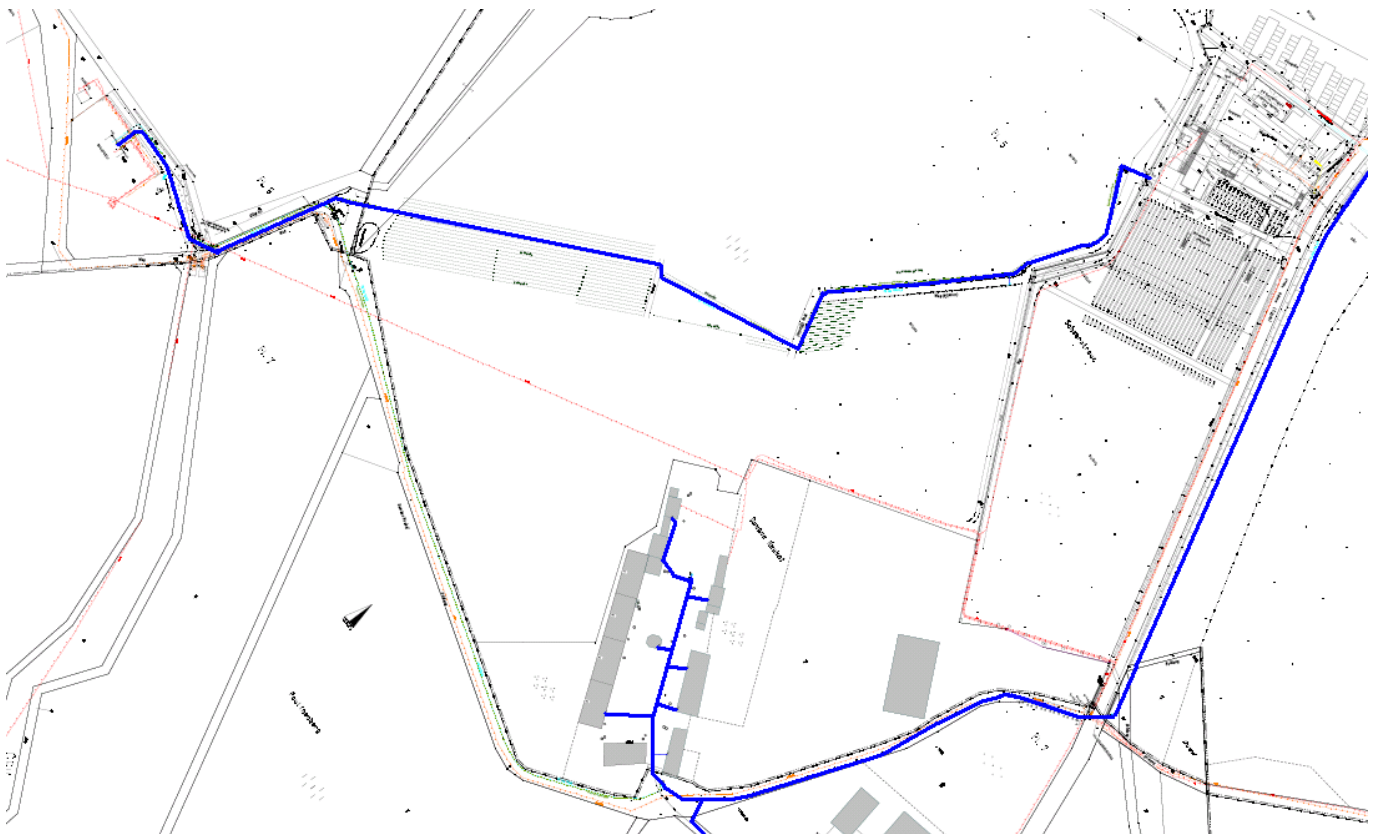




Auftraggeber	Projekt	Anrechenbare Kosten/Umfang	Zeit	Leistung
Rheingauwasser GmbH Herr Claus Tel. 0 61 23 - 9 75 93 70	Wasserversorgung Domaine Steinberg und Domäne Neuhof	ca. 330.000 €	2007-2008	Lph. 1 bis 8, örtliche Bauüberwachung



Projektbeschreibung	Projektdaten
<p>Das Ziel der Baumaßnahme war, die Kellerei Domaine Steinberg, die Domäne Neuhof und einige weitere Unterlieger über einen zweiten Versorgungsweg die Trinkwasserversorgung zu sichern bzw. die Brandschutzaufgaben der Domäne Neuhof zu erfüllen.</p> <p>Hierzu muss das gespeicherte Trinkwasser über eine Druckerhöhungsanlage vom tiefer gelegenen HB Hattenheim zu den Domänen Steinberg und Neuhof gefördert werden.</p> <p>Der Umbau des HB Hattenheim, wie z. B. die Dimensionierung und die Eingliederung der Druckerhöhungsanlage sowie die Planung und Überwachung der Steuerungstechnik waren unsere Aufgaben.</p>	<ul style="list-style-type: none"> • Rohrleitungslänge PE 100, 125 x 11,4 mm ca. 1.250 m • Drehzahlgesteuerte Druckerhöhungsanlage, Einsatzbereich 3-80 m³/h • Sanierung und Umbau HB Hattenheim • Sanierung der Trinkwasserversorgung in der Domäne Neuhof • Steuerkabelänge 30 x 2 x 0,8 rd. 700 m
	Unsere Leistungen
	<ul style="list-style-type: none"> • Lph. 1-8, örtliche Bauüberwachung • Planung und Überwachung • Maschinen- und EMSR-Technik